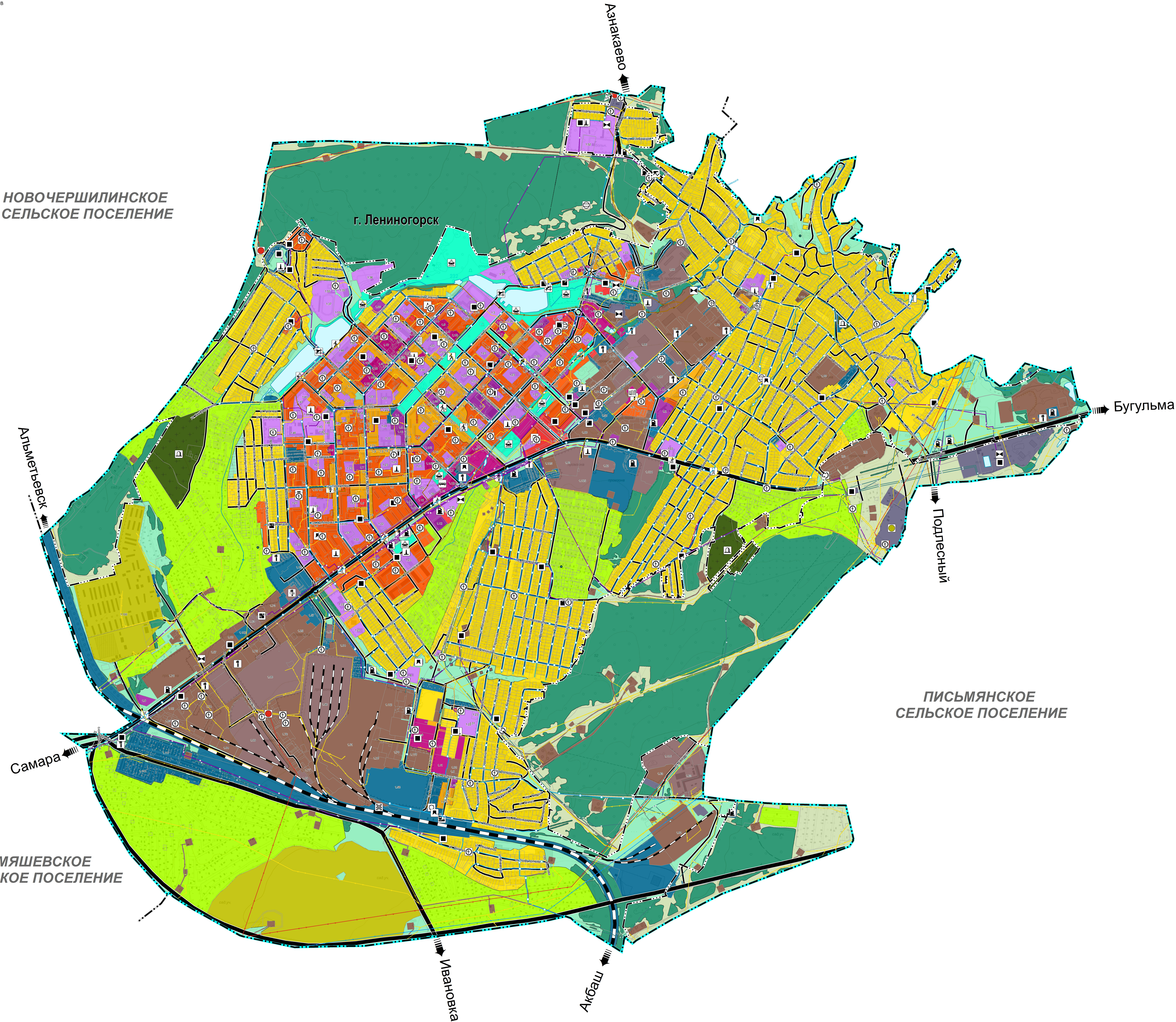
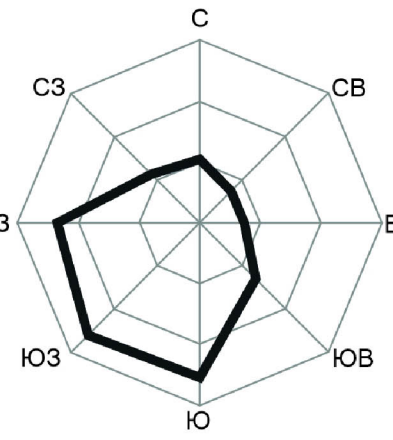


ГЕНЕРАЛЬНЫЙ ПЛАН МУНИЦИПАЛЬНОГО ОБРАЗОВАНИЯ "ГОРОД ЛЕНИНОГОРСК"
ЛЕНИНОГОРСКОГО МУНИЦИПАЛЬНОГО РАЙОНА РЕСПУБЛИКИ ТАТАРСТАН
КАРТА СОВРЕМЕННОГО ИСПОЛЬЗОВАНИЯ ТЕРРИТОРИИ ПОСЕЛЕНИЯ
М 1:10000



УСЛОВНЫЕ ОБОЗНАЧЕНИЯ		
сущ.	проект	Наименование
ГРАНИЦЫ ЕДИНИЦ АДМИНИСТРАТИВНО-ТЕРРИТОРИАЛЬНОГО ДЕЛЕНИЯ		
—	Граница городского поселения	
—	Граница сельского поселения	
—	Граница населенного пункта	
АДМИНИСТРАТИВНОЕ ЗНАЧЕНИЕ НАСЕЛЕННОГО ПУНКТА		
Лениногорск	Населенный пункт	
ФУНКЦИОНАЛЬНЫЕ ЗОНЫ		
ЖИЛЫЕ ЗОНЫ		
ЖЗ-1	Зона застройки индивидуальными жилыми домами	
ЖЗ-2	Зона застройки малоэтажными жилыми домами (до 4 этажей, включая мансарды)	
ЖЗ-3	Зона застройки среднеэтажными жилыми домами (от 5 до 9 этажей, включая мансарды)	
ЖЗ-4	Зона застройки многоэтажными жилыми домами (9 этажей и более)	
ОБЩЕСТВЕННО-ДЕЛОВЫЕ ЗОНЫ		
ОД-1	Многофункциональная общественно-деловая зона	
ОД-2	Зона специализированной общественной застройки	
ОД-3	Зона смешанной и общественно-деловой застройки	
ПРОИЗВОДСТВЕННЫЕ ЗОНЫ, ЗОНЫ ИНЖЕНЕРНОЙ И ТРАНСПОРТНОЙ ИНФРАСТРУКТУРЫ		
ПЗ-1	Зона инженерной инфраструктуры	
ПЗ-2	Зона транспортной инфраструктуры	
ПЗ-3	Производственная зона	
ПЗ-4	Коммунально-складская зона	
ПЗ-5	Производственные зоны, зоны инженерной и транспортной инфраструктуры	
ЗОНЫ СЕЛЬСКОХОЗЯЙСТВЕННОГО ИСПОЛЬЗОВАНИЯ		
СХ-1	Производственная зона сельскохозяйственных предприятий	
СХ-2	Зона садоводческих или огороднических некоммерческих товариществ	
СХ-3	Зона сельскохозяйственных угодий	
ЗОНЫ РЕКРЕАЦИОННОГО НАЗНАЧЕНИЯ		
РЗ-1	Зона озелененных территорий общего пользования (парки, сады, скверы, бульвары)	
РЗ-2	Зона лесов	
ЗОНЫ СПЕЦИАЛЬНОГО НАЗНАЧЕНИЯ		
СЗ-1	Зона кладбищ	
СЗ-2	Зона автостоянок	
СЗ-3	Иные зоны	
ПОВЕРХНОСТНЫЕ ВОДНЫЕ ОБЪЕКТЫ		
В-1	Водоём (озеро, пруд, обводненный карьер, водохранилище)	
В-2	Водоток (река, ручей, канал)	
В-3	Природный выход подземных вод (родник, гейзер)	
ОБЪЕКТЫ ТРАНСПОРТНОЙ ИНФРАСТРУКТУРЫ		
Т-1	Автомобильные дороги регионального или межмуниципального значения	
Т-2	Автомобильные дороги местного значения	
Т-3	Магистральная улица общегородского значения регулируемого движения	
Т-4	Улицы и дороги местного значения	
Т-5	Железнодорожный путь общего пользования	
Т-6	Железнодорожный путь необщего пользования	
Т-7	Мостовое сооружение	
Т-8	Железнодорожный переход	
Т-9	Пешеходный переход в разных уровнях	
Т-10	Железнодорожный вокзал	
Т-11	Станция автозаправки	
Т-12	Станция технического обслуживания	
Т-13	Автобусный парк	
ОБЩЕСТВЕННЫЕ ПРОСТРАНСТВА		
П-1	Парки культуры и отдыха	
П-2	Пешеходная зона	
ОБЪЕКТЫ КУЛЬТУРНОГО НАСЛЕДИЯ (ОКН)		
К-1	Достопримечательное место	
ОБЪЕКТЫ ТРУБОПРОВОДНОГО ТРАНСПОРТА И ИНЖЕНЕРНОЙ ИНФРАСТРУКТУРЫ		
Т-14	Линии электропередачи 6 кВ	
Т-15	Линии электропередачи 10 кВ	
Т-16	Линии электропередачи 35 кВ	
Т-17	Линии электропередачи 110 кВ	
Т-18	Линии электропередачи 220 кВ	
Т-19	Газопровод распределительный среднего давления	
Т-20	Водопровод	
Т-21	Канализация напорная	
Т-22	Водоподпорные и водонапорные гидротехнические сооружения	
Т-23	Электрическая подстанция 220 кВ	
Т-24	Электрическая подстанция 35 кВ	
Т-25	Трансформаторная подстанция	
Т-26	Водонапорная башня	
Т-27	Резервуар	
Т-28	Насосная станция	
Т-29	Базовая станция	
Т-30	Объекты почтовой связи	
Т-31	Центральный тепловой пункт	
Т-32	Источник тепловой энергии	
Т-33	Пункт редуцирования газа (ПРГ)	
Т-34	Газонаполнительный пункт (ГНП)	
Т-35	Водоподпорные и водонапорные гидротехнические сооружения	
ИНЫЕ ОБЪЕКТЫ ФЕДЕРАЛЬНОГО ЗНАЧЕНИЯ, РЕГИОНАЛЬНОГО ЗНАЧЕНИЯ, МЕСТНОГО ЗНАЧЕНИЯ		
О-1	Объект ФСИН России	
МЕСТА ПОГРЕБЕНИЯ		
П-3	Кладбище	
П-4	Границы земельных участков, стоящих на кадастровом учете	
П-5	Объект местного значения	
П-6	Объект регионального значения	
П-7	Объект федерального значения	
ЭКСПЛИКАЦИЯ		
№ п/п	Наименование	Статус
город Лениногорск		
1.1	Административное здание	
1.2	Орган МВД	
1.3	ЗАГС	
1.4	Ветеринарная лечебница	
1.5	Мечеть	
1.6	Церковь	
1.7	Банк	
1.8	Нотариальная контора	
1.9	Магазин	
1.10	Аптека	
1.11	Рынок	
1.12	Торговый центр	
1.13	Кафе	
1.14	Городская прокуратура	
1.15	Паспортный стол, УФМС, Контрольно-счетная палата, управление Федеральной службы ВП РФ	
1.16	Лениногорский межрайонный следственный отдел, главное управление Центрального банка РФ	
1.17	Лениногорский отдел Управления Росреестра по РТ, Палата земельных и имущественных отношений	
1.18	Управление сельского хозяйства и продовольствия в Лениногорском МР РТ	

Примечания:  
- данную карту необходимо рассматривать совместно с текстовыми и графическими материалами раздела «Сведения о населенной среде»;  
- расположение объектов инженерной инфраструктуры показано ориентировочно и должно уточняться на последующих стадиях проектирования;  
- трассировка проектируемых автомобильных и (или) железных дорог на картах, входящих в состав проекта генерального плана и материалов по его обоснованию, отображается ориентировочно и уточняется на последующих стадиях проектирования;  
- местоположение планируемых к размещению объектов социальной инфраструктуры показано ориентировочно и должно уточняться на последующих стадиях проектирования.

Исходные данные: Исходный материал Лениногорского муниципального района		Экз. № 118С/П/У/33
ГМ		
РЕСПУБЛИКА ТАТАРСТАН ЛЕНИНОГОРСКИЙ МУНИЦИПАЛЬНЫЙ РАЙОН МУНИЦИПАЛЬНОЕ ОБРАЗОВАНИЕ "ГОРОД ЛЕНИНОГОРСК"		
Изм.	Лист	Лист
Разработчик	Лениногорск, А.А.	Лениногорск, А.А.
Проверенный	Лениногорск, А.А.	Лениногорск, А.А.
Карта современного использования территории поселения М 1:10000		Ген. план территории, данных Республики Татарстан

